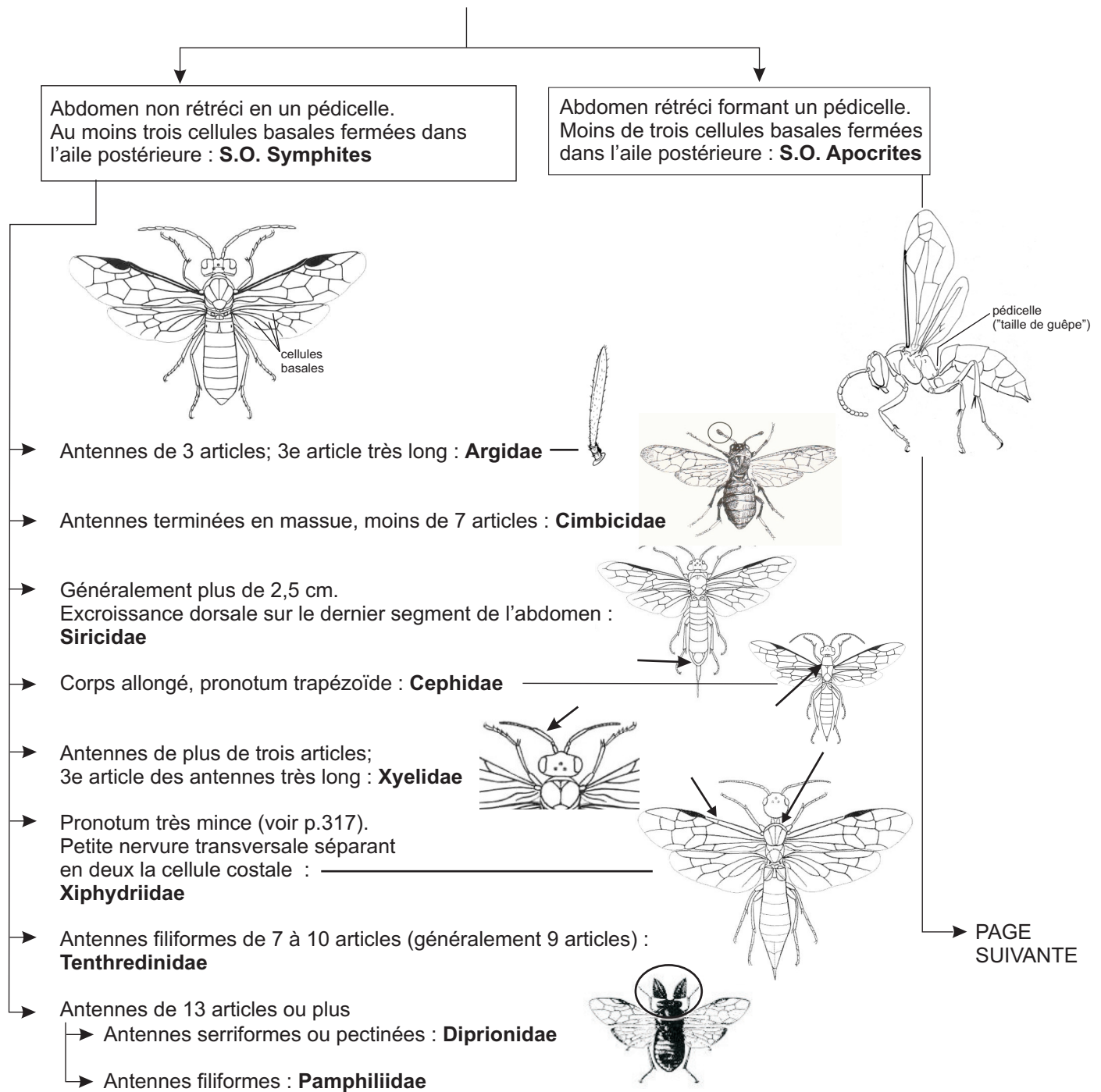
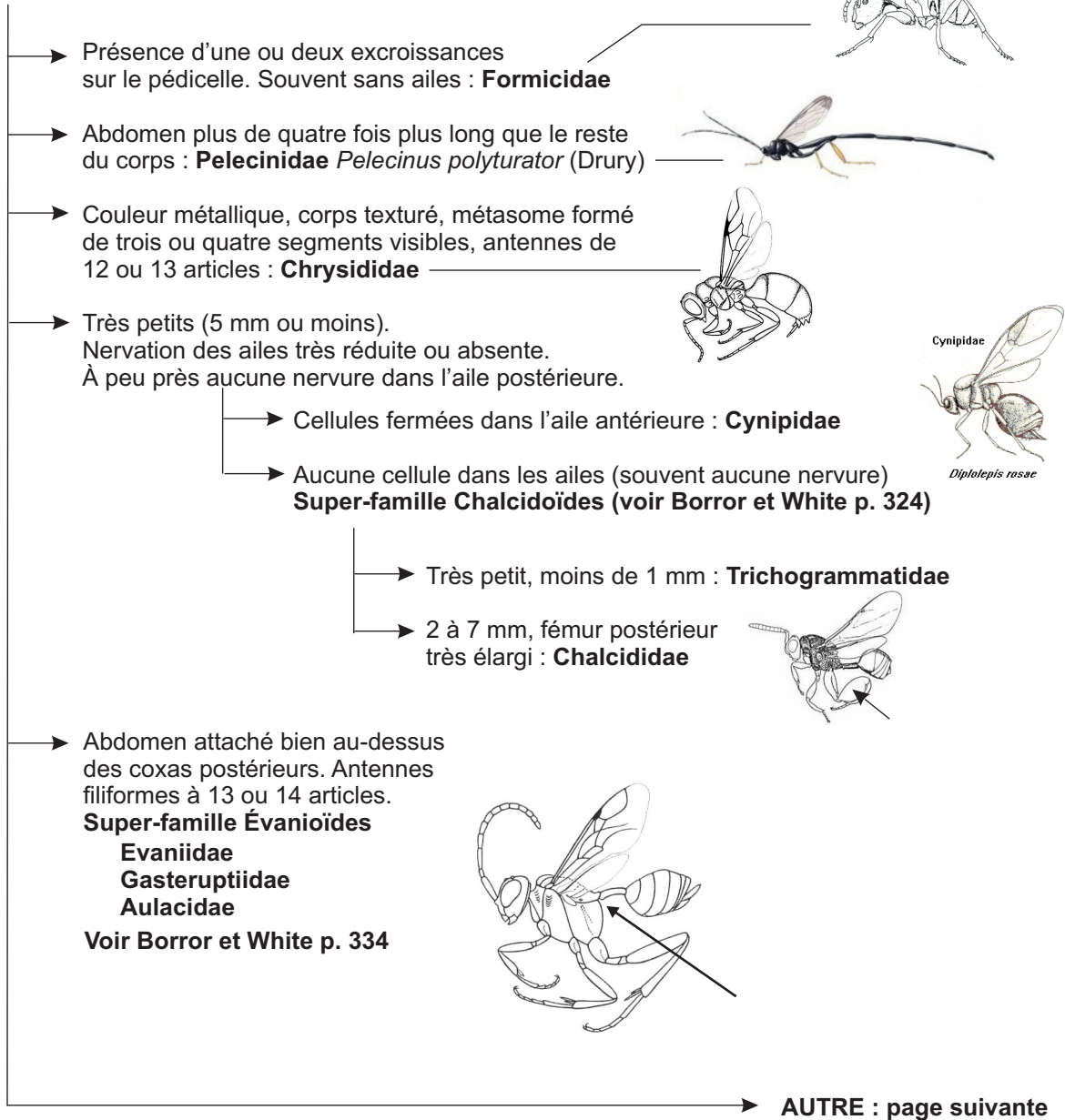
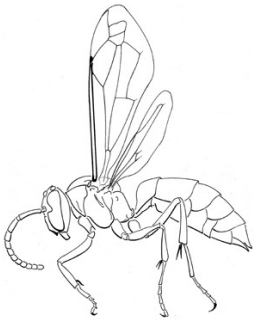


# IDENTIFICATION DES HYMÉNOPTÈRES

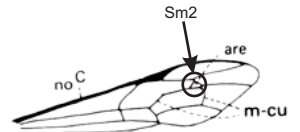


## S.O. Apocrites

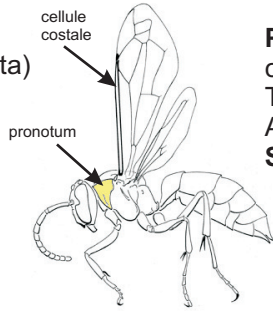


**Cellule costale présente**  
(cellule entre la costa et la sous-costa)  
Antennes de 14 articles ou moins

**Pas de cellule costale** (nervures costa et sous-costa confondues).  
Trochanter divisé en deux segments  
Antennes de 16 articles ou plus  
**Super-Famille Ichneumonoïdea**



Pronotum **triangulaire**,  
touche presque à la tegula :  
**Super-Famille Vespoidea**

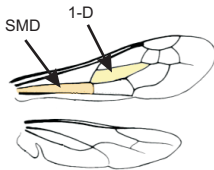


Deux nervures m-cu sur l'aile  
antérieure.  
Cellule Sm2 très réduite (arelet) ou  
absente : **Ichneumonidae**

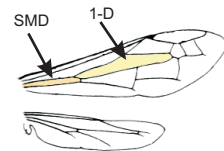


**Ichneumonidae**

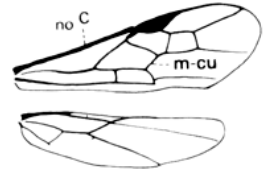
Première cellule discoïdale  
(1-D) plus courte ou égale  
à la submédiane (SMD) :  
**Pompilidae**



Première cellule discoïdale  
(1-D) nettement plus longue  
que la submédiane (SMD)  
**Vespidae**

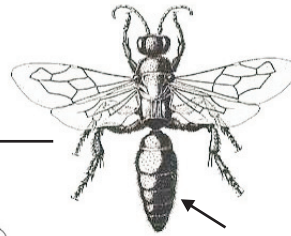


Généralement moins de 15 mm  
Une seule nervure m-cu sur  
l'aile antérieure : **Braconidae**

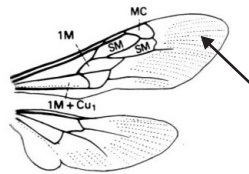


**Braconidae**

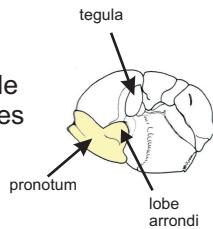
Segments de l'abdomen séparés par des constrictions bien visibles  
Mésosternum à deux lobes (voir p. 343)  
**Tiphiidae**



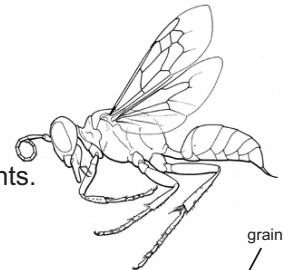
Grosse guêpe (plus de 2 cm), poilue, robuste, foncée.  
Nombreux petits replis parallèles à l'extrémité des ailes.  
**Scoliidae**



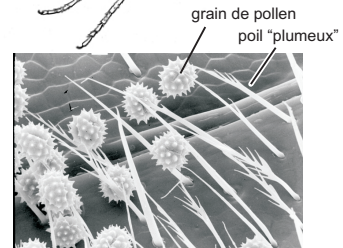
Pronotum avec un **lobe arrondi**,  
éloigné de la tegula; parfois difficile  
à voir car recouvert de poils denses



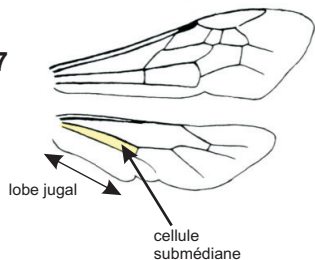
Glabre ou peu de poils.  
Poils non plumeux si présents.  
Souvent long pédicelle :  
**Sphecidae**



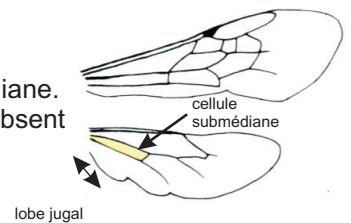
Poils abondants et "plumeux" :  
**Super-Famille Apoïdes**



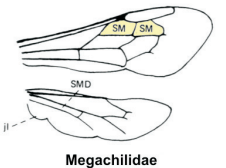
Lobe jugal de l'aile postérieure  
plus long que la cellule submédiane :  
**Colletidae**  
**Andrenidae**  
**Halictidae**  
Voir Borror et White p. 357



Lobe jugal de l'aile postérieure  
plus court que la cellule submédiane.  
Lobe jugal parfois très petit ou absent

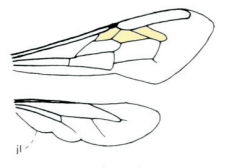


Deux cellules submarginales :  
**Megachilidae**



**Megachilidae**

Trois cellules submarginales :  
**Apidae**



**Apidae (Apis)**