

NEUROPTÈRES

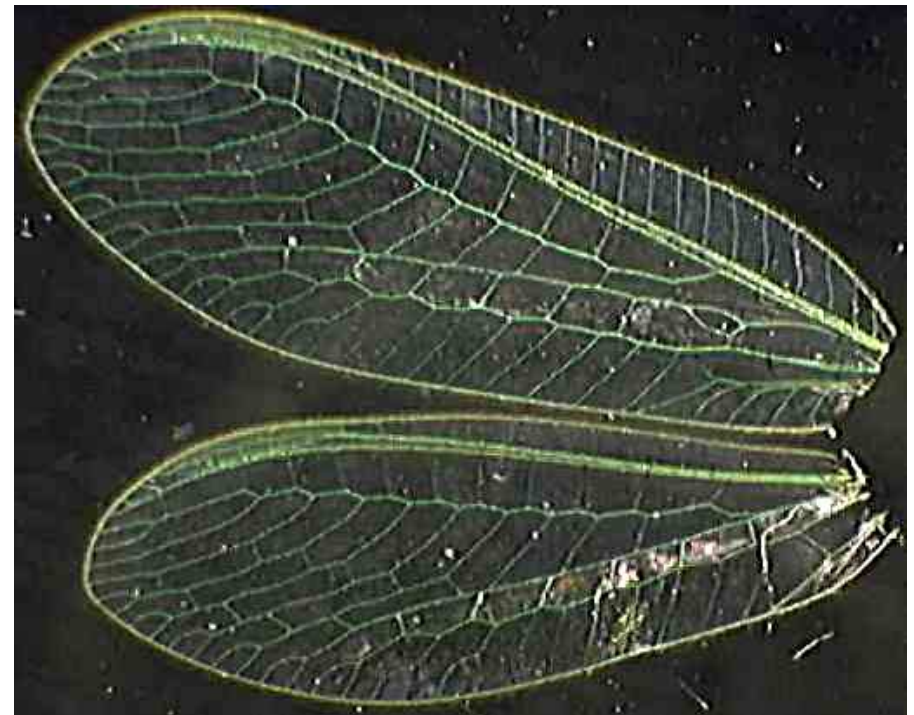
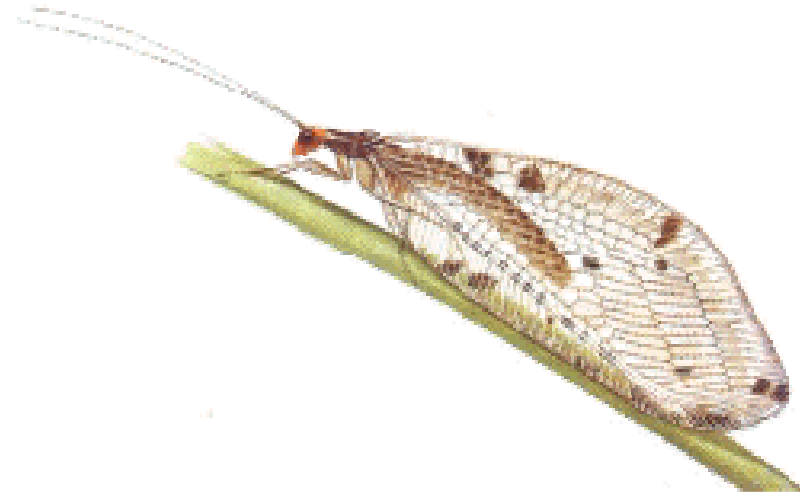
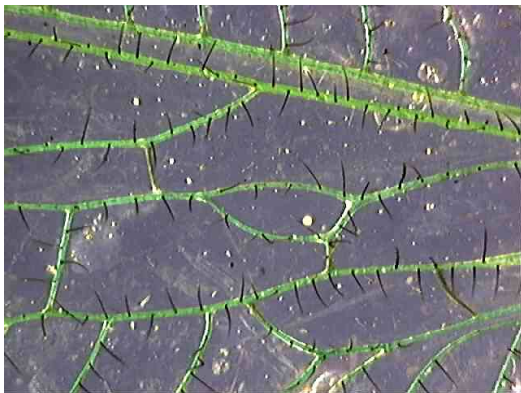


TBE

Gilles Bourbonnais / Cégep de Sainte-Foy

Neuroptères :

- Monde : 5000 espèces
- Canada : 98 espèces

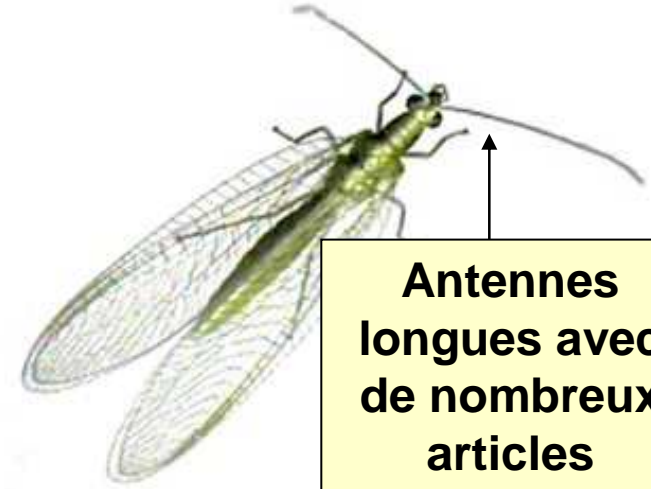


Holométaboles

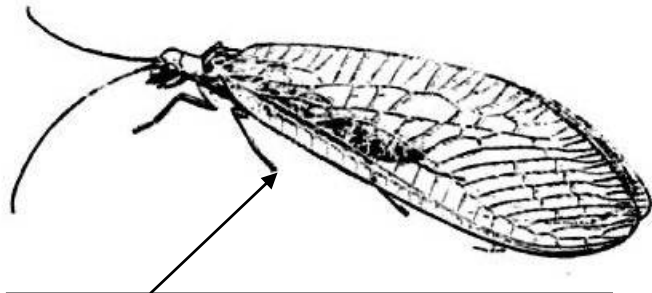
Pas de cerques (les Plécoptères ont deux cerques au bout de l'abdomen)

Nymphose dans un cocon

Larves prédatrices

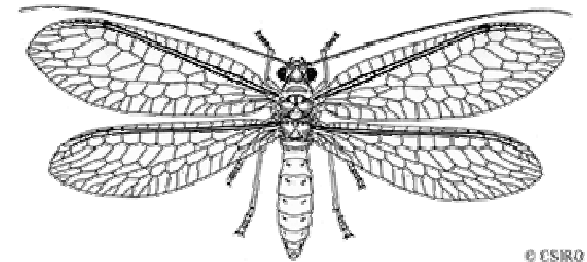


Antennes longues avec de nombreux articles

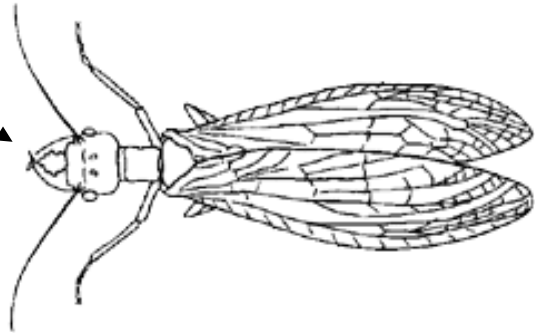


Ailes membraneuses placée en forme de toit au repos

Tarses à 5 articles (3 pour les Plécoptères)



Pièces buccales de type broyeur



Ailes antérieures sensiblement de la même taille que les postérieures. Ce sont par contre de mauvais voiliers.

O. Neuroptères



F. Corydalidae



F. Sialidae

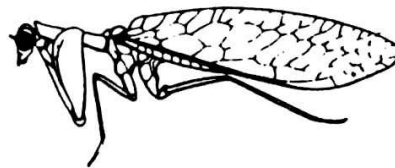
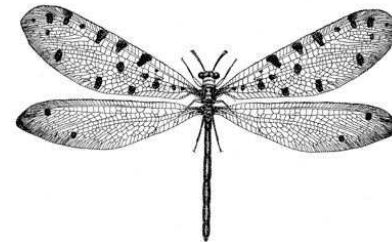
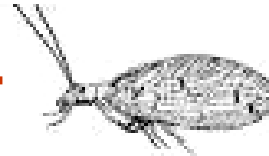
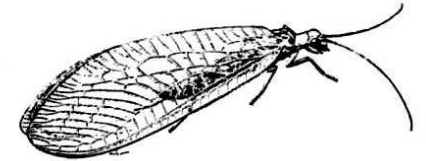
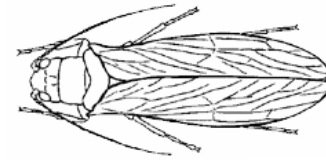
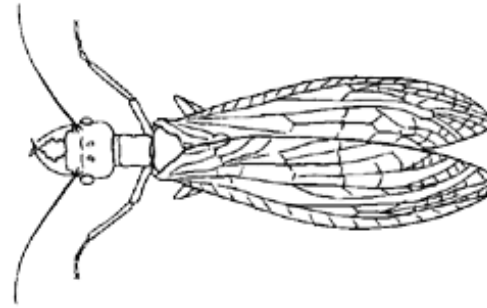


F. Chrysopidae

F. Hemerobiidae

F. Myrmeleontidae

F. Mantispidae

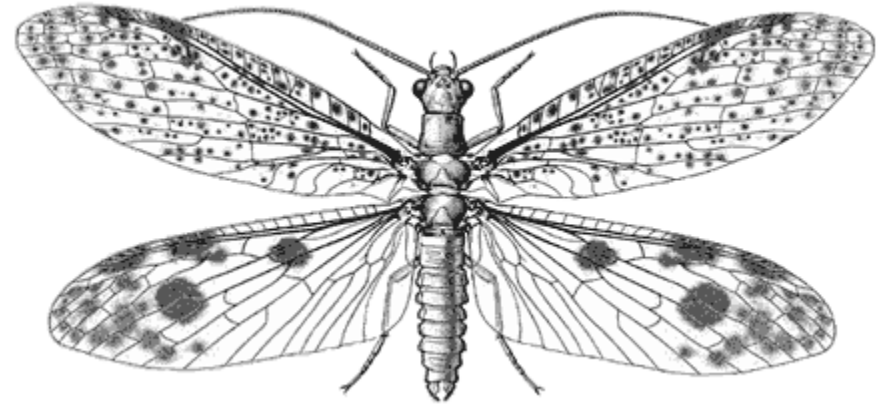


Considérés par plusieurs auteurs comme l'Ordre des Mégaloptères



F. Corydalidae (Corydales)

On les retrouve près des
cours d'eau



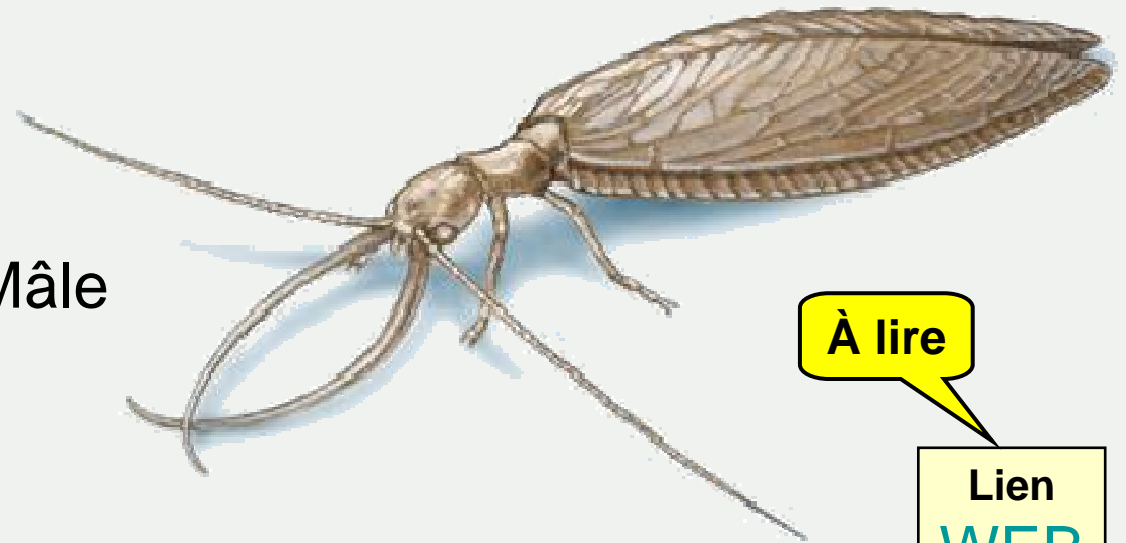
**Larves aquatiques
(eaux courantes)**



Mâle



Femelle



Corydale cornue
Corydalis cornutus

À lire

Lien
[WEB](#)

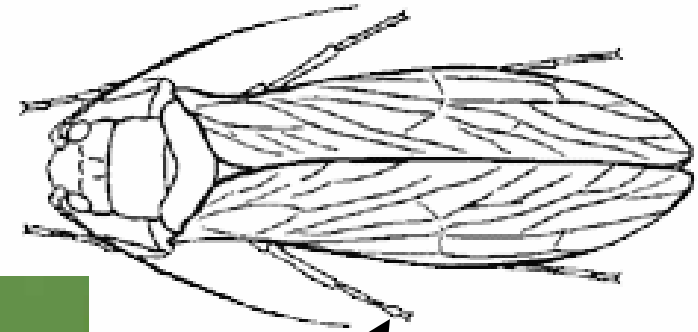
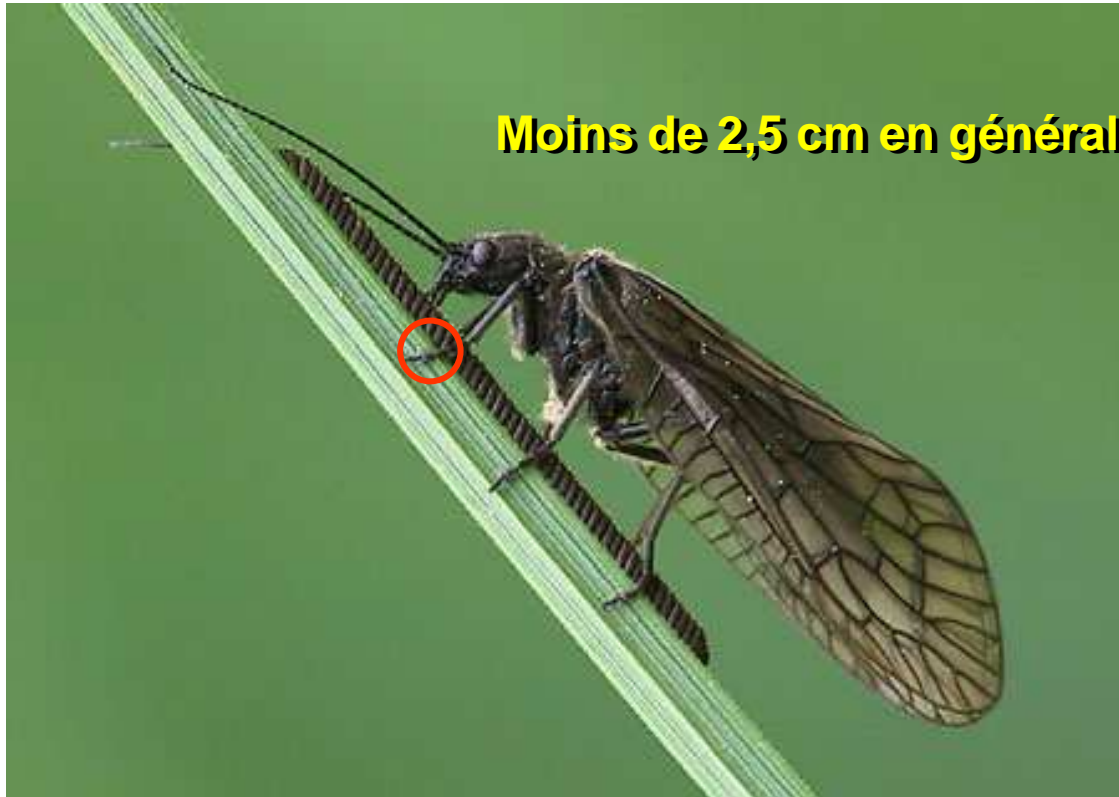


Nigronia serricornis (Say)
Le Corydale noir

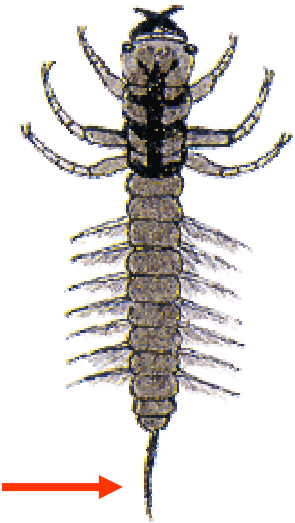
Photos : Yves Dubuc
[Les insectes du Québec](#)



F. Sialidae (Sialis)

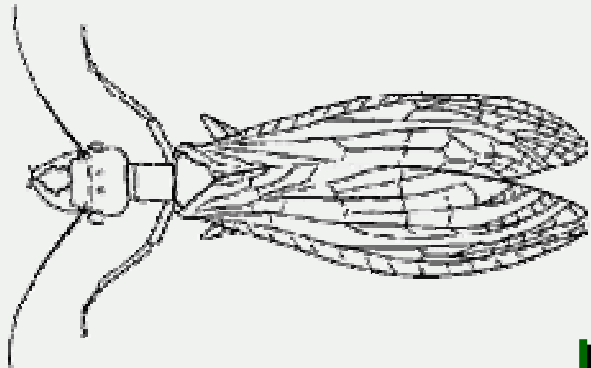


4^e article des tarse
élargi et bilobé



filament terminal →

Larve aquatique



Corydalidae

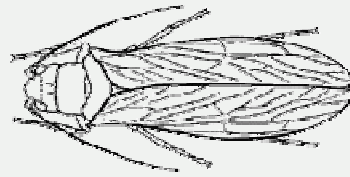
Tarses à 5 articles

Pas de cerques

+ de 2,5 cm en gén.

Ocelles

**4e article des tarses
cylindrique**



Sialidae

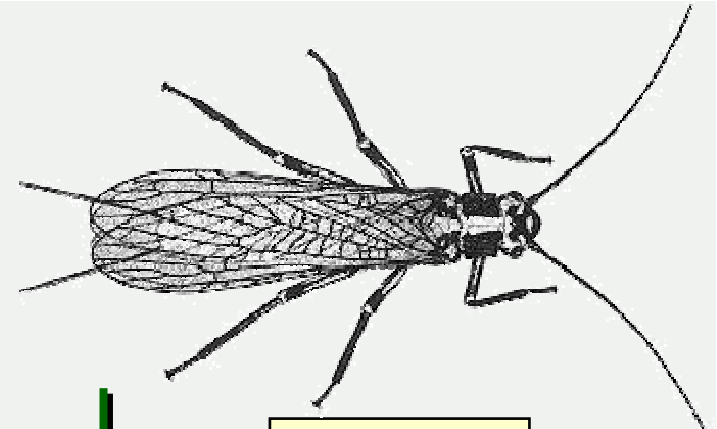
Tarses à 5 articles

Pas de cerques

- de 2,5 cm en gén.

Pas d'ocelles

**4e article des tarses
élargi et bilobé**



Plécoptère

Tarses à 3 articles

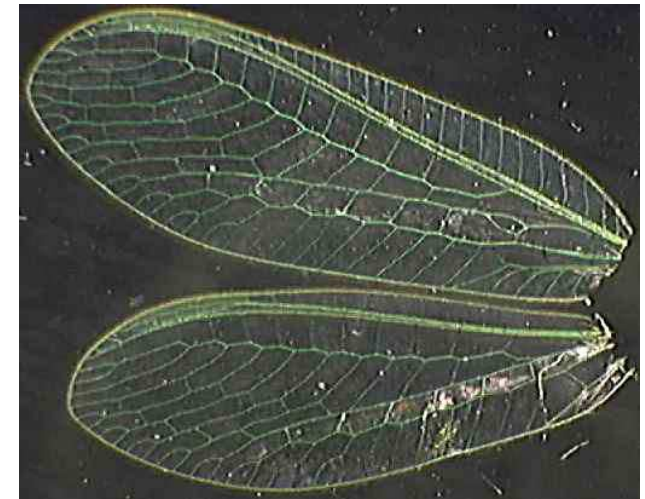
2 cerques

0,6 cm à 6 cm

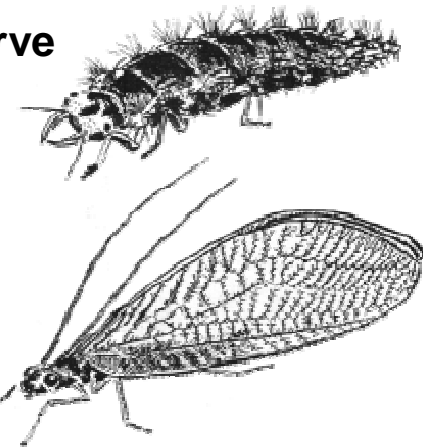
Ocelles



F. Chrysopidae (Chrysopes)



larve



Couleur verte
Yeux dorés ou cuivrés
Œufs suspendus à de minces filaments
Larves et adultes prédateurs (surtout de pucerons)

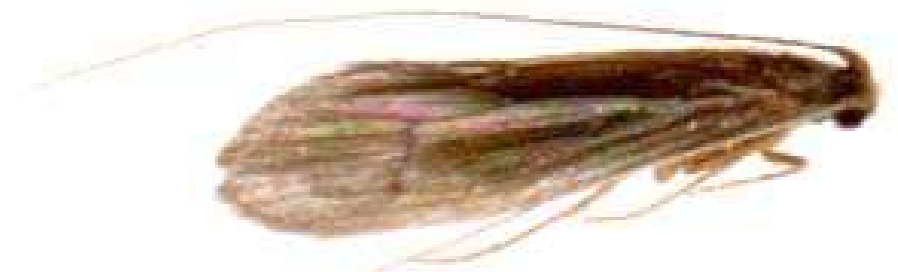
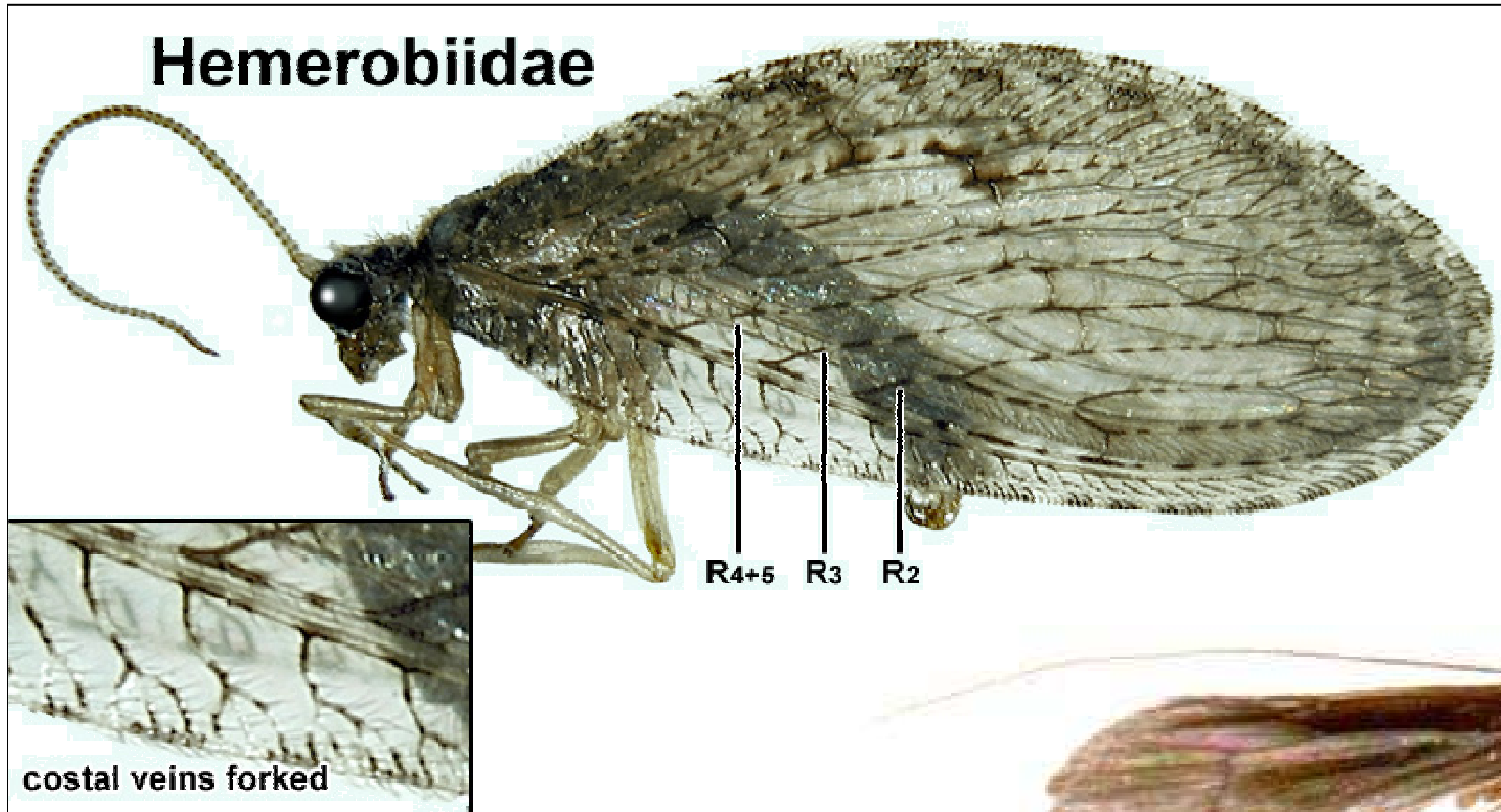






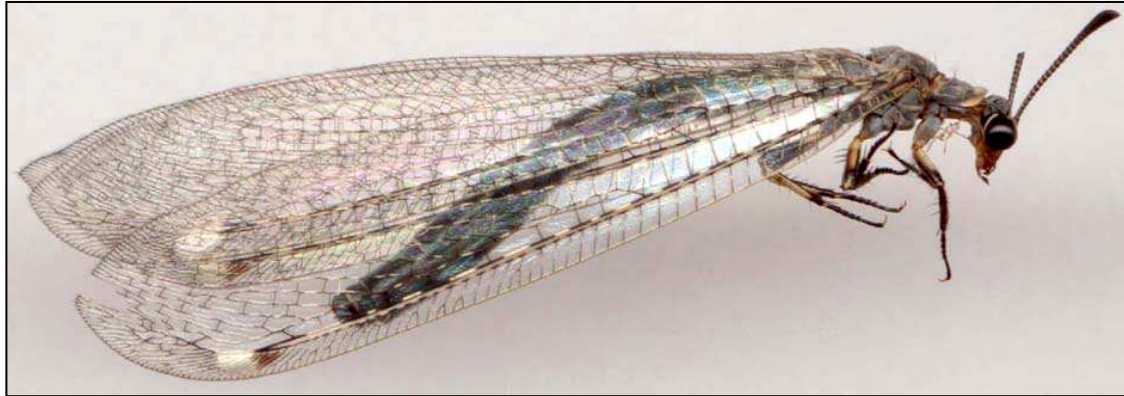
Larve de *Chrysoperla carnea* (terrestre)
Cette espèce a souvent été utilisée pour le contrôle de certains
ravageurs des récoltes

F. Hemerobiidae (Hémérobés)



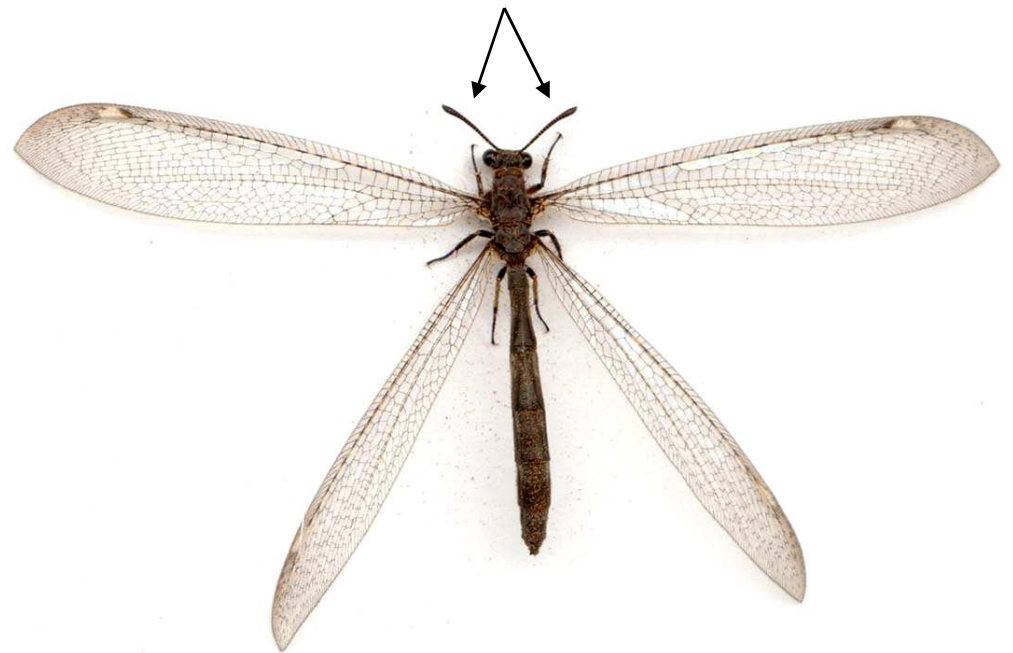
Brunâtres et plus petits
que les Chrysopidae

F. Myrmeleontidae (Fourmilions)



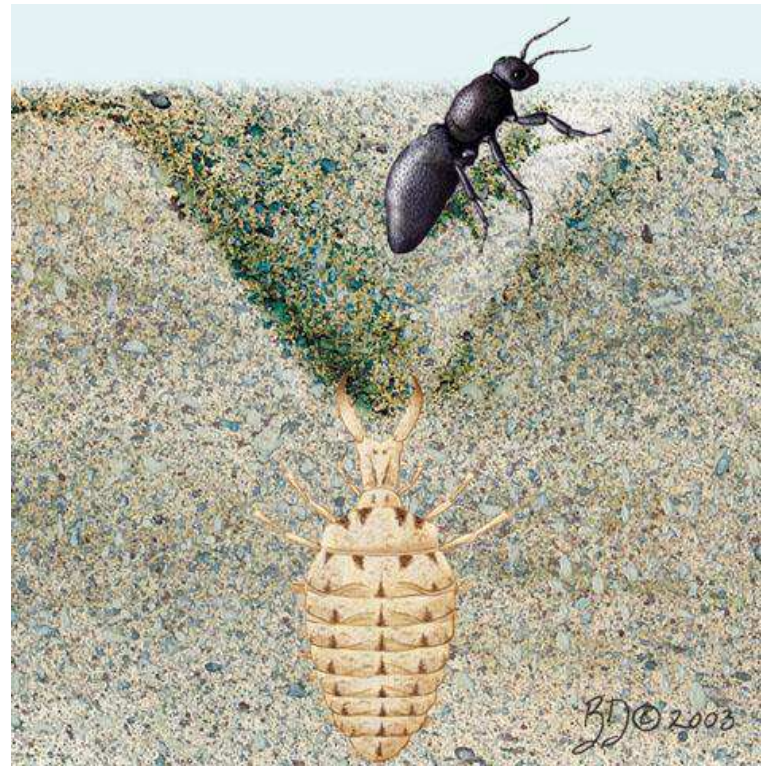
Ressemblent aux
Demoiselles si on étale
les ailes, mais :

Antennes plus longues
que la tête et
terminées en massue

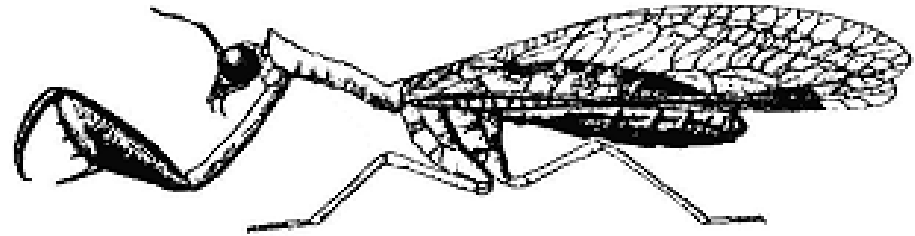




Larve munie de longues mandibules en faucilles. Les larves de plusieurs espèces vivent au fond d'entonnoirs creusés dans le sable. Elles mangent les insectes qui y tombent.



F. Mantispidae



**Larves parasites des
araignées (œufs
pondus dans
oothèque
d'araignées) ou de
certains
hyménoptères**



***Climaciella brunnea* (Say)**



FIN

Gilles Bourbonnais / Cégep de Sainte-Foy